



bodahl
LIVING CULTURE

DEUTSCH: STÜHLE (Leder)

Herzlichen Glückwunsch zum Kauf Ihres individuellen Vintage Möbelstücks.

Bei sachgemäßer Verwendung und Pflege werden Sie sich lange an diesen Möbeln erfreuen.

Unsere Stühle sind ein einzigartiges Produkt und in rustikaler Optik hergestellt. Die Stühle werden mit feinstem italienischen Büffelleder bezogen und werden in den Farbkategorien "Antik" (glänzend und matt) und "Sierra"/"Kenia" Leder geliefert. Die verwendete Häute haben natürliche Marken wie Narben, Kratzer, Insektenbiss, Hals- und Bauch Falten usw. Diese kennzeichnen ein echtes Leder. Gleichzeitig tragen diese Naturmerkmale dazu bei, den einzigartigen Antik-Look und unsere fantastischen Oberflächen zu erreichen. Mit der Zeit wird sich dieses Leder dehnen und weicher, sowie heller werden, an den Stellen, an denen es am meisten genutzt wird. Dies führt zu einem schönen Alterungseffekt (genannt Patina), der zu noch mehr Schönheit dieses Produkts beitragen wird.

"Antik" (glänzend und matt) Leder: Die Lederfarbe wird mit der Hand aufgetragen, nachdem der Stuhlsitz fertiggestellt wurde. Die Farben erscheinen transparent und sind nicht durchgefärbt. Aufgrund des Arbeitsprozesses kann der gleiche Farbton bei weiteren Aufträgen nicht garantiert werden.

"Sierra"/"Kenia" Leder: Anilin Leder, das vor der Montage auf dem Stuhl durchgefärbt wird. Die Haut hat eine weiche Oberfläche, die für ölige Flecken und ähnliches empfänglich sein kann. Das Leder wird bald Patina bekommen. Der gleiche Farbton kann bei neuen Aufträgen nicht garantiert werden.

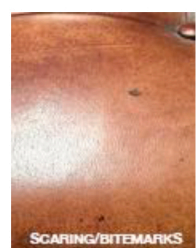
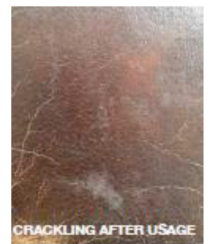
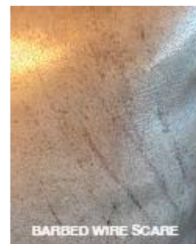
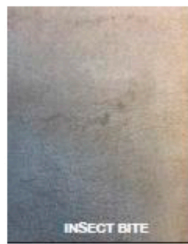
Die Stühle werden entweder mit Stuhlbeinen in schwarz lackiertem Holz, gebürstetem Eisen oder schwarz lackiertem Eisen geliefert. Um die gewünschte rustikale Optik auf dem lackierten Eisenrahmen zu erreichen, wird ein schwarzer transparenter Lack verwendet, bei denen die Schweißnähte und Eisen natürliche Gelenke und Spalten sichtbar sind. Solche Merkmale sind gewollt und stellen keinen Grund zur Beanstandung dar.

Wir wünschen Ihnen lange Freude an Ihrem neuen Stuhl.

Team BODAHL



Illustrierung der Arbeitsprozess "Antique" Leder



Illustrierung das schwarze lackierte Eisen Gestell

Materiale:	Sitz mit Büffelleder bezogen. Stuhlbeine/Gestell: Lackiertes Holz, gebürstetes Eisen oder lackiertes Eisen.
Aufbewahrung:	Nur für den Innenbereich. Muss bei einer konstanten Raumtemperatur zwischen 15-25 Grad aufbewahrt werden. Setzen Sie die Stühle nicht direktem UV-Licht aus (Nachforschung zeigt, dass direktes UV-Licht kleine Risse in der obersten Schicht des Leders erzeugen kann. Diese obere Schicht schützt das Leder von äusseren Einflüssen, wie Feuchtigkeit und Schmutz. Das bedeutet, dass eine von UV-Licht beschädigte Schutzschicht das Aussehen und Gefühl des Leders beeinflussen kann).
Pflege:	Verwenden Sie zur Reinigung des Sitzes und des Stuhlbeins/Untergestell ein weiches, trockenes Baumwolle Tuch. Verwenden Sie bitte keine Chemikalien zur Reinigung des Stuhlsitzes oder der Stuhlbeine/Untergestell. Vermeiden Sie Kratzer auf den Möbeln mit irgendwelchen abrasiven Textilien oder Werkzeugen, da diese die Oberfläche beschädigen werden. Antik (Glänzend und Matt) Leder: Keine Pflegeprodukte verwenden! Sierra/Kenia Leder: Lederpflege für Anilin Leder nach Bedarf